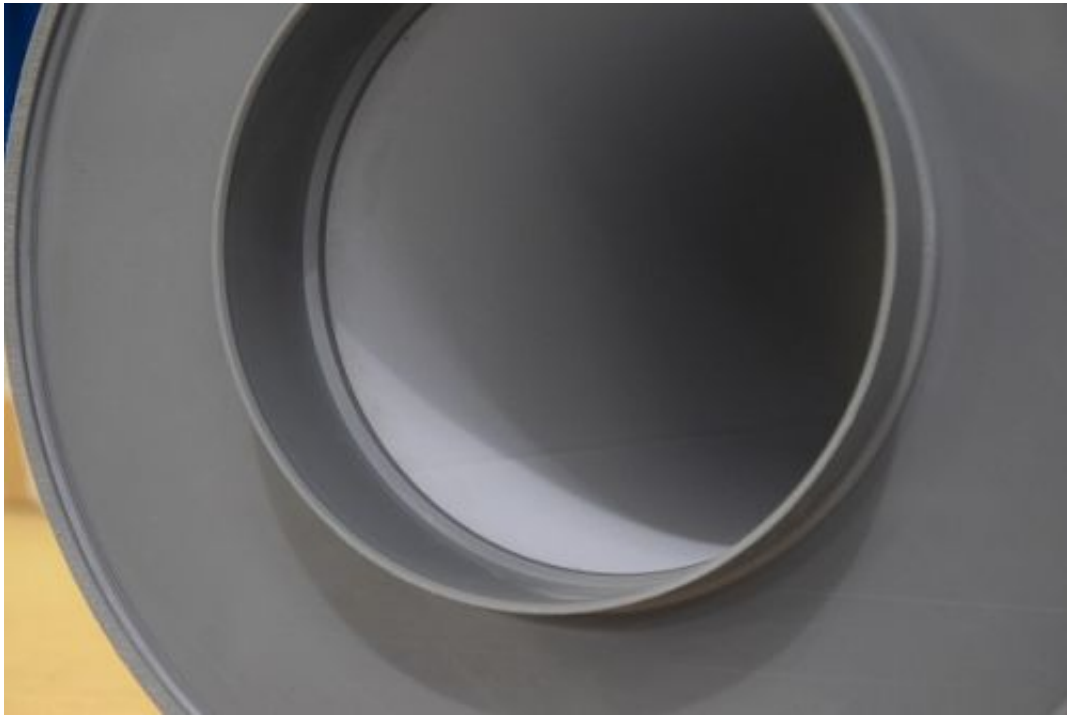


Rohrschalldämpfer aus Kunststoff



Die S.R. Rohrschalldämpfer reduzieren Geräusche in runden Rohrleitungen, welche durch die Strömungsgeschwindigkeit der Abluft erzeugt werden.

Sie bestehen aus einem Außenrohr aus Kunststoff, zwei Endböden mit aufgeschweißten Muffen und einer Schalldämmpackung aus hochabsorbierenden, mineralfaserfreien, aufgeschäumtem Kunststoff.

Durch die geschlossene Zellstruktur sind die Rohrschalldämpfer Luft- und Feuchtigkeitsdicht.

Diese sind schmutzunempfindlich, physiologisch unbedenklich und besitzen eine hohe chemische Beständigkeit gegen Kohlenwasserstoffe und Alkohole.

Das Brandverhalten entspricht der DIN 4102/B1.

Unsere Rohrschalldämpfer stehen mit folgenden Rohranschlussmöglichkeiten zur Auswahl:

- glatte Enden
- Muffen
- Flansch

Wir fertigen unsere Rohrschalldämpfer aus folgenden Kunststoffen:

- PP (Polypropylen)
- PPs (Polypropylen schwer entflammbar)
- PPs-el (Polypropylen schwer entflammbar, elektrisch leitfähig)
- PE (Polyethylen)
- PE-el (Polyethylen elektrisch leitfähig)
- PVC (Polyvinylchlorid)

- PVDF (Polyvinylidenfluorid)

Wir fertigen die Rohrschalldämpfer individuell sowohl für unseren Eigenbedarf als auch für Montageunternehmen.

Senden Sie uns einfach Ihre [Anfrage](#) oder rufen Sie uns unter der Tel. 0 36 71 / 63 00-0 an! Wir freuen uns auf Ihren Anruf.

[nach oben](#)